

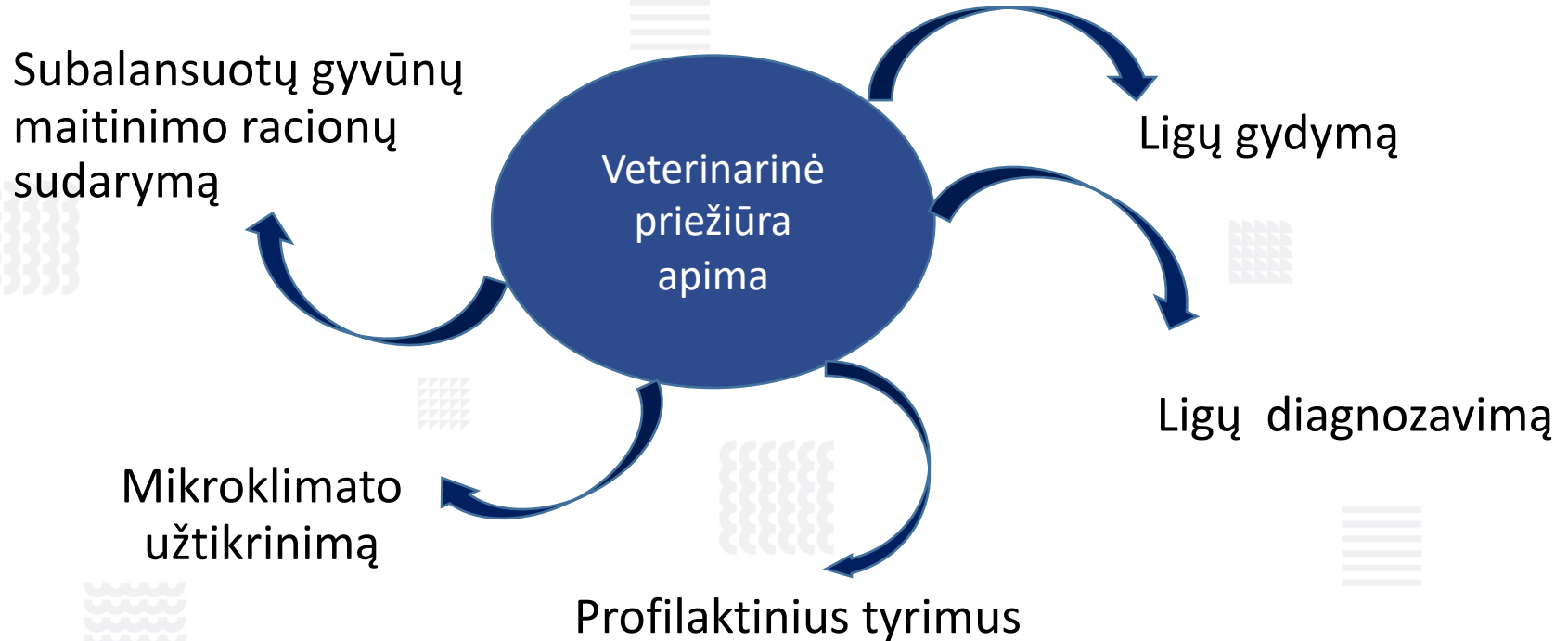


LJM GYVŪNŲ GEROVĖS PRAKTIKOS

Delfinų veterinarinė priežiūra

Dr. Žilvinas Kleiva

Veterinarinė priežiūra yra vienas svarbiausių gyvūnų gerovės užtikrinimo komponentų

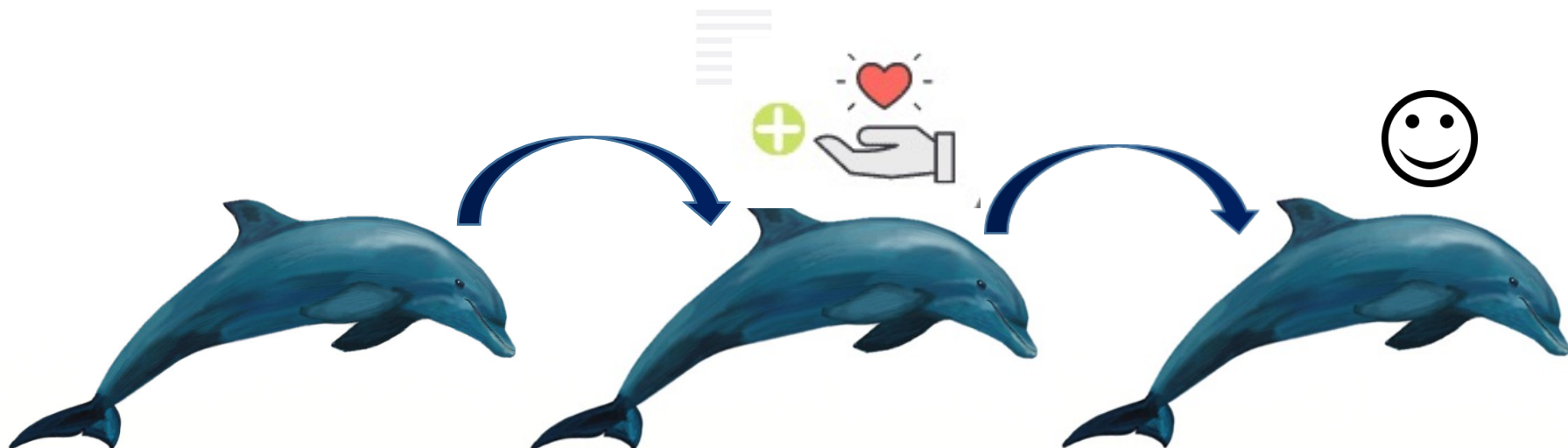


Subalansuoto mitybos raciono sudarymas



Eil nr.	Gyvūno vardas	Žuvies rūšis	Kiekis d. ⁻¹	Kaloringumas, kcal	Papildai
1.	X	Stintenė (<i>Mallotus villosus</i>)	2,5	2425	X
		Skumbrė (<i>Scomber scombrus</i>)	1,5	2500	
		Merlangas (<i>Merlangius merlangus</i>)	1	820	
		Stauridė (<i>Selene vomer</i>)	1	1000	
		Silkė (<i>Clupea harengus</i>)	1	1900	
		Strimėlė (<i>Clupea harengus membras</i>)	1	1380	

Medicininėse procedūrose gyvūnai dalyvauja savanoriškai



Gyvūnų paruošimui taikomas pozityvaus treniravimo metodas, naudojant įvairias motyvacinės priemones

Mėginio tipas

- Kraujo
- Išmatų
- Iškvėpto oro
 - Seilių
 - Šlapimo

Apžiūros tipas

- Echoskopija
- Endoskopija
- Kūno apžiūra

Burnos apžiūros procedūra



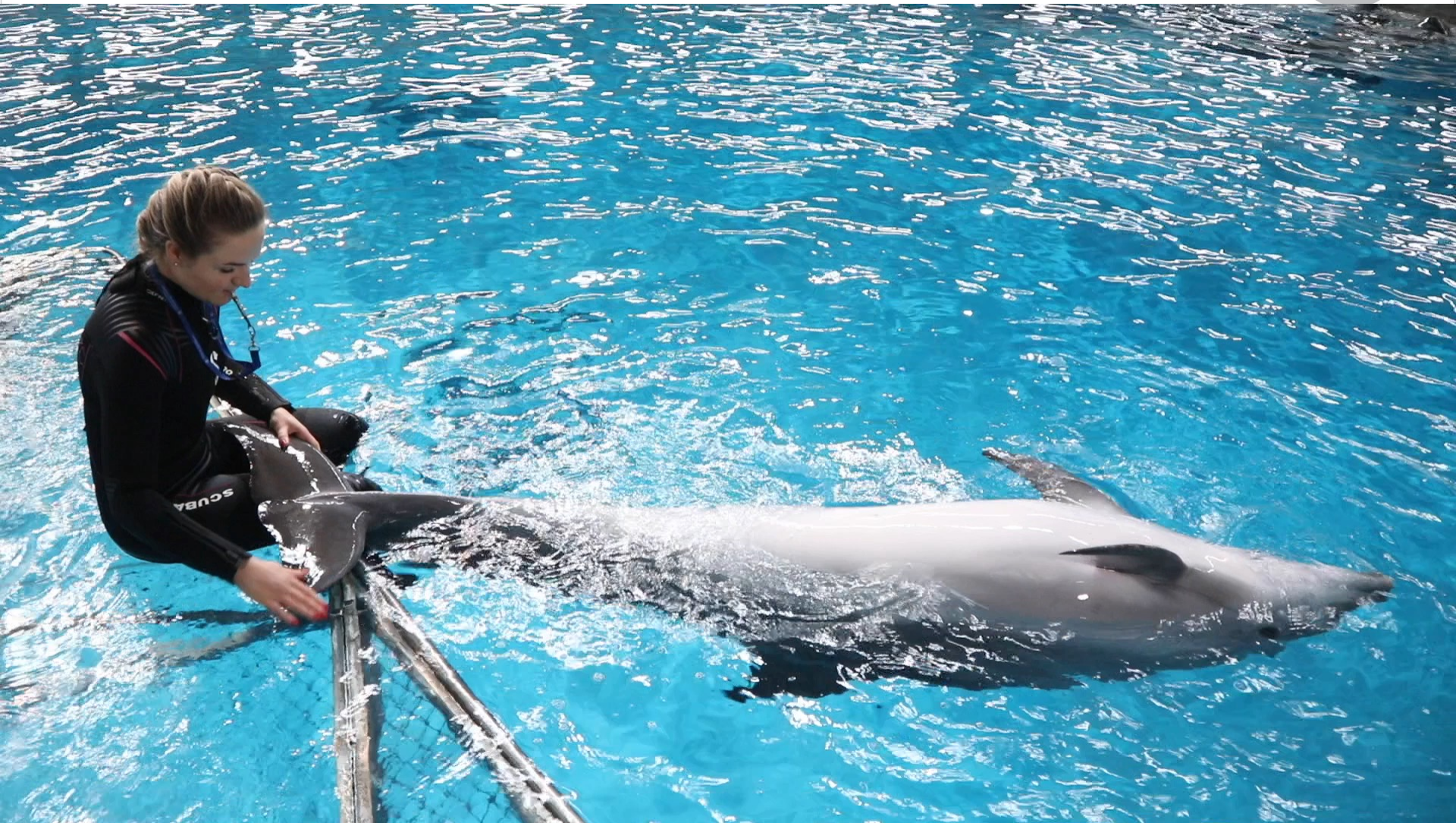
Gyvūnų svorio monitoringas



Gyvūnų rehidratacijos procedūra



Kraujo mėginių paėmimo procedūra



Šlapimo mėginio paėmimo procedūra



Išmatų mėginio paėmimo procedūra



Iškvėpto oro mėginių paėmimo procedūra





KLAUSIMAI - ATSAKYMAI

Clegg L.K.I., 2016. The C-Well Assessment as Dolphin Welfare Framework and Conducting Research to Find Objective Measures of Dolphin Welfare. University of Paris, Parc Asterix Delphinarium.

World Association of Zoos and Aquariums (WAZA), 2017. Annual report.